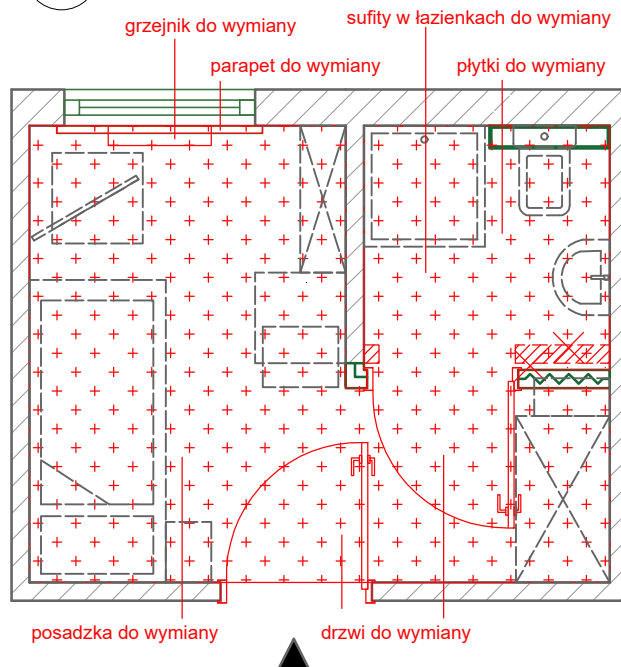


90



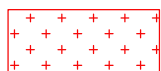
## LEGENDA – OZNACZENIA OGÓLNE



WEJŚCIE DO POKOJU



WYBURZENIA I DEMONTAŻE



STREFA DEMONTAŻU POSADZKI



MEBLE DO DEMONTAŻU

## UWAGI OGÓLNE:

1. DOBÓR PRODUKTÓW, PRODUKTÓW ORAZ MATERIAŁÓW PRZEWIDZIANYCH W PROJEKcie KAŻDORAZOWO DO AKCEPTACJI INWESTORA.
2. WSZELKIE WYMIARY NALEŻY ZWERYFIKOWAĆ NA BUDOWIE, PRZED ZAMÓWIENIEM.
3. WSZELKIE ZMIANY DOTYCZĄCE FUNKCJONALNOŚCI PŁACÓWKI NALEŻY KAŻDORAZOWO ZASYGNALIZOWAĆ I UZGODNIĆ Z INWESTOREM.
4. WSZYSTKIE NIEOPISANE KOŁOREM MALOWANIA WNETRZ PŁACÓWKI (ŚCIANY I SUFITY GK) MALOWAĆ NA KOLOR BIAŁY.
5. W STREFACH MONTAŻU URZĄDZEŃ DO ŚCIAN GK NA ICH SZEROKOŚCI STOSOWAĆ WZMOCNIENIE Z PŁYTY OSB PRZYKROJONEJ DO PROFILU GK.

## JEDNOSTKA PROJEKTOWA:

DOMKOWSKO.PL SP.Z.O.O., UL.SZAFRANÓW 9, 04-769 WARSZAWA

## INWESTOR:

MIASTO STOŁECZNE WARSZAWA, 00-950 WARSZAWA, PL. BANKOWY 5/6  
DOM POMOCY SPOŁECZNEJ "POD BRZOZAMI", 03-007 WARSZAWA,  
UL.BOHAŁERÓW 46/48

## FAZA:

PW

## ADRES OBIEKTU:

UL. BOHAŁERÓW 46/48, 03-007 WARSZAWA

## NAZWA INWESTYCJI:

PROJEKT MODERNIZACJI 6 POKOI MIESZKALNYCH WRAZ Z ŁAZIENKAMI W  
BUDYNKU DOMU POMOCY SPOŁECZNEJ "POD BRZOZAMI"

## BRANŻA: ARCHITEKTURA

## PROJEKTANT:

NR UPR.:

PODPIS:

MGR INŻ. ARCH. KAROL JURCZYK

MA/045/22

## SPRAWDZAJĄCY:

NR UPR.:

PODPIS:

## BRANŻA: ARCHITEKTURA

SKALA: 1:50

DATA: 25.11.25

## NAZWA RYSUNKU:

NR RYSUNKU:

WYBURZENIA POKÓJ 90

A3